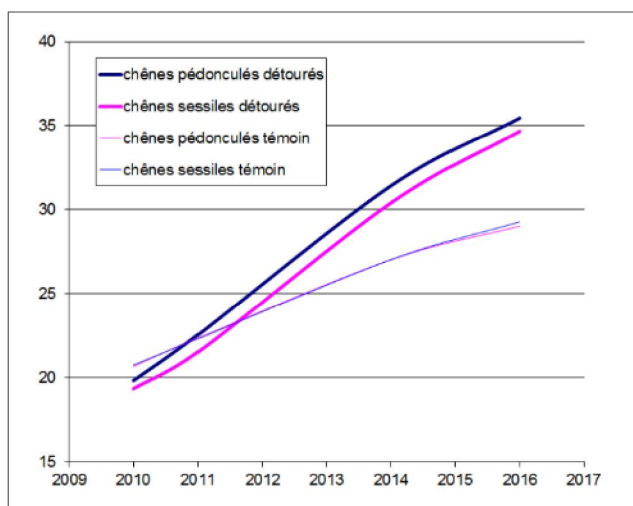


Expérimentation de dépressage Chênes sessile et Pédonculé réf 18 10 001 (Précy)

Rappel : Essai de dépressage en octobre 2010 dans une régénération naturelle d'octobre 1998 (date de la coupe rase)

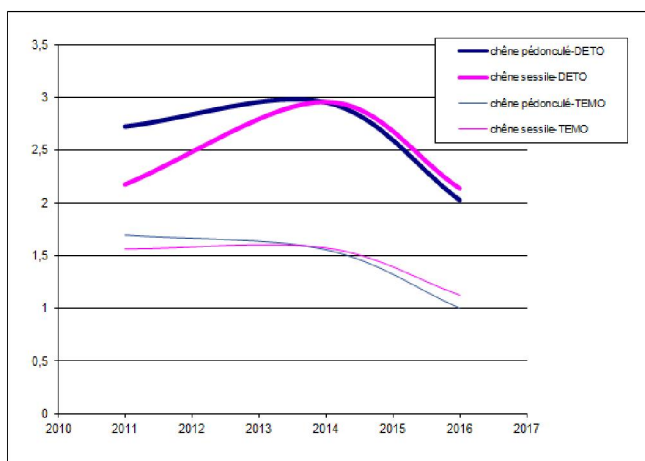
Bilan suite aux mesures de mars 2017



Circonférence moyenne par modalité et essence (cm)

		accroissement cumulé	gain
Détourage	chêne pédonculé	15,8	96%
	chêne sessile	15,0	74%
	total	15,3	84%
Témoin	chêne pédonculé	8,0	
	chêne sessile	8,7	
	total	8,4	

Accroissement cumulé depuis l'installation (2010)
par essence et par modalité



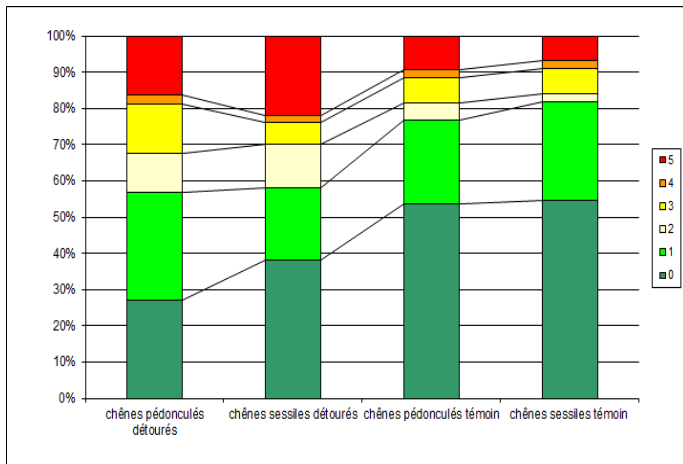
Accroissement courant moyen par modalité et essence (cm/an)

Les accroissements des arbres détourés restent largement au-dessus de ceux du témoin. Le gain ne cesse d'augmenter, et est de 84% en moyenne, jusqu'à 96% pour les chênes pédonculés seuls.

La différence entre sessiles et pédonculés est essentiellement expliquée par l'année 2011 où le pédonculé a réagi beaucoup plus vite au dépressage. Ensuite les deux chênes ont une croissance identique. A noter que la croissance a baissé sur les deux dernières années (fermeture du couvert + sécheresses estivales 2015 et 2016)

Notation des Gourmands

Les arbres détourés présentaient dès 2014 plus de gourmands que dans le témoin. Entre 2014 et 2016, l'évolution des gourmands dans le détourage est par contre très favorable. Quasiment plus aucun arbre n'obtient une note 5, et la proportion d'arbres pour l'ensemble des notes de présence de gourmands diminue au profit de celle des arbres sans gourmands.



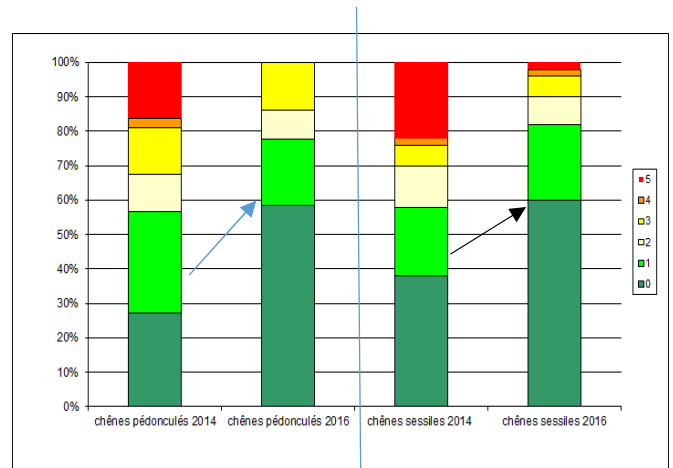
Proportion d'arbres selon la note de gourmands par essence et modalité (notation sur les 6 premiers mètres) en 2014
note 0 = 0 gourmands

- 1 = 1 à 5
- 2 = 6 à 10
- 3 = 11 à 15
- 4 = 16 à 20
- 5 = >20

Evolution de proportion d'arbres selon la note de gourmands par essence pour la modalité détourage (notation sur les 6 premiers mètres) entre 2014 et 2016

Commentaires

Malgré des saisons de végétation défavorables en 2015/2016, l'accroissement des arbres détourés est toujours supérieur à 2 cm/an. Sur ces deux années, il est quasiment le double de celui des arbres non détourés. De plus, les gourmands disparaissent rapidement, signe de la fermeture du couvert. Un second détourage n'est pas encore à envisager au regard des accroissements. Les interventions seront dépendantes de celles réalisées sur le reste de la parcelle.



Prochaine mesure en 2018/2019



Arbre 70 du détourage



arbre 6 du témoin